

**POUR MIEUX  
COMPRENDRE  
LA RETRAITE  
ET L'ÉPARGNE**

**RAISON D'ÊTRE**

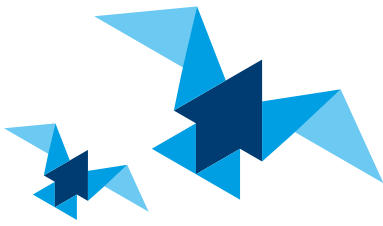
Dans un contexte d'évolution technologique et de mutations du monde du travail et de celui de la retraite, l'offre de produits financiers pour l'épargne et la gestion du risque a connu un essor important depuis 40 ans. Or, on a montré que les épargnants ont des connaissances financières limitées et que les perceptions ainsi que les facteurs psychologiques sont déterminants pour la prise de décision.

Comment faire la bonne adéquation entre les consommateurs-épargnants, le rôle joué par le secteur financier, l'encadrement réglementaire et la politique publique en matière de retraite et d'épargne ? C'est sur ces questions, peu étudiées dans le milieu universitaire canadien, que se penche l'Institut sur la retraite et l'épargne (IRE) de HEC Montréal.

**[ire.hec.ca](http://ire.hec.ca)**

*« Je suis très enthousiaste à propos de l'IRE... en raison de l'approche scientifique, de la haute qualité de la recherche et de l'importance pour la société. »*

– Michael D. Hurd, Directeur, RAND Center for the Study of Aging, Californie, É.-U.



## MISSION ET OBJECTIFS

L'Institut sur la retraite et l'épargne veut promouvoir à HEC Montréal la recherche de pointe visant à mieux comprendre les enjeux liés à la retraite, à l'épargne et à l'assurance. Pour ce faire, l'institut cherche spécifiquement à :

- Favoriser la mise en place d'une masse critique de chercheurs sur l'épargne et la retraite, dans plusieurs disciplines et domaines;
- Soutenir le recrutement de professeurs-chercheurs de calibre mondial;
- Assurer l'organisation d'événements thématiques de niveau international;
- Diffuser les résultats de la recherche sur les thèmes de la retraite et de l'épargne.

« Durant sa courte existence, l'IRE est devenu un institut de recherche incontournable en économie du vieillissement. »

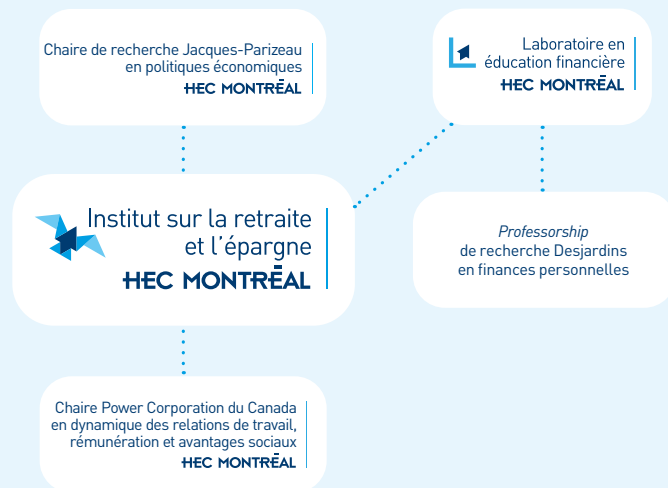
– Arthur van Soest, Professeur,  
Tilburg University, Pays-Bas

## L'EXPERTISE

Toujours dans le but d'attirer et de retenir des chercheurs de haut niveau travaillant sur des thèmes d'intérêt, l'IRE peut soutenir l'embauche de professeurs et soutenir des unités de recherche; l'objectif à long terme consiste à créer un véritable réseau de recherche centré sur l'institut.

L'institut porte une attention particulière à la relève en recherche. Grâce à la **Bourse Henri-Paul-Rousseau**, un soutien financier offert à des doctorants de HEC Montréal ayant un dossier exceptionnel incite les meilleurs chercheurs en devenir à s'intéresser à la retraite et à l'épargne.

L'accueil de chercheurs doctoraux et postdoctoraux prometteurs pour des séjours de recherche favorise les échanges et le recrutement éventuel de jeunes chercheurs. Un **programme de chercheurs visiteurs** est d'ailleurs en place à cette fin, et afin de favoriser la venue à l'École de chercheurs de calibre mondial. Expérimentés ou non, les chercheurs effectuent des séjours d'une durée d'une à six semaines. Ces séjours sont l'occasion de présenter des travaux en cours, de poursuivre des collaborations existantes ou d'en démarrer de nouvelles et d'intéresser la communauté HEC Montréal aux questions de retraite et d'épargne.



L'Institut sur la retraite et l'épargne se positionne au centre d'un réseau de recherche collaborant avec les gouvernements et de nombreux autres partenaires

- La Chaire de recherche Jacques-Parizeau en politiques économiques analyse les grands défis économiques auxquels le Québec est confronté, avec la plus grande rigueur académique et grâce à l'utilisation de données innovantes et de techniques statistiques de pointe.

- La mission principale du Laboratoire en éducation financière est de comprendre les comportements financiers des individus dans le but de concevoir des interventions en matière d'éducation financière les plus susceptibles d'améliorer leur bien-être financier.

- La Chaire Power Corporation du Canada en dynamique des relations de travail, rémunération et avantages sociaux. La Chaire vise à renforcer les connaissances sur les déterminants de la rémunération (salaires, heures travaillées, avantages sociaux incluant assurances et régimes de retraite) et comment les résultats des entreprises sont affectés par ces choix.

## LA RECHERCHE

Un **incubateur de projets** fournit des fonds de démarrage pour des projets de recherche à HEC Montréal qui mèneront à des publications scientifiques, à l'organisation d'événements ou à l'obtention de subventions. Les fonds peuvent être utilisés à la discrétion des chercheurs. Voici des exemples de projets financés récemment :

- Les fonds communs de placement deviennent-ils plus «verts»?  
*Iwan Meier*
- Retombées des décisions de retraite  
*Todd Morris*

Les projets en continu de l'institut incluent notamment l'[Indice IRE de connaissance du système de retraite](#) et le calculateur de [Préparation à la retraite des Canadiens \(CPR\)](#).

En partenariat avec des fournisseurs de services financiers, l'institut cherche à exploiter des **mégadonnées détaillées** portant sur les épargnants, qui permettent de réaliser des analyses inédites des comportements et des structures de marché. Ce type de projet et d'analyse doit devenir une signature de l'institut.

Les chercheurs de l'institut mènent chaque année des **expériences originales** sur des sujets touchant l'épargne, la retraite et les risques. L'utilisation d'un panel Web fiable et reconnu (*AskingCanadians*) permet de réaliser des enquêtes d'un niveau de complexité supérieur, et de mesurer de façon concomitante plusieurs dimensions d'intérêt dans les domaines économique et financier — dont les perceptions, les préférences et le niveau de littératie financière. Ces enquêtes constituent une autre signature de l'institut.

Pour plus d'informations concernant les enquêtes ou pour obtenir un accès aux données à des fins de recherche, il est possible de consulter le [répertoire Borealis de l'institut](#).

Les enquêtes ont abordé par exemple :

- Les choix de début des rentes de retraite (Régime de rentes du Québec et Régime de pensions du Canada)
- Les choix de cotisation au CELI et au REER
- Les choix optimaux de décaissement
- Les préférences et perceptions en matière de soins de longue durée

Le programme de recherche de l'IRE se décline en **4 domaines et 3 axes transversaux**, à l'intersection desquels s'inscrivent les différents projets.



## LA DIFFUSION

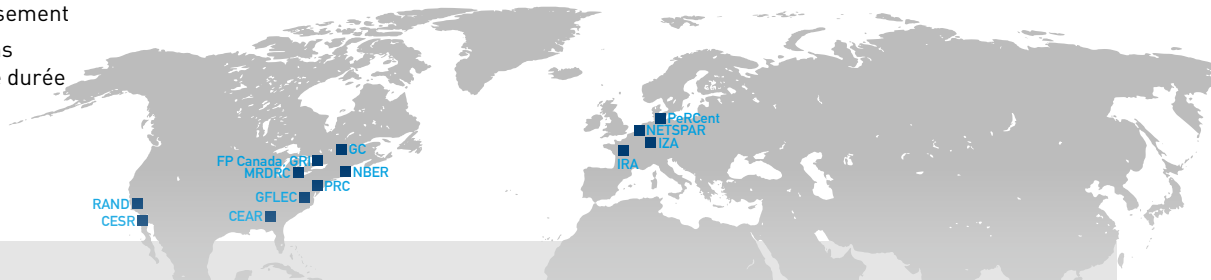
En plus de diffuser des résultats de recherche préliminaires sous forme de **cahiers de recherche**, de notes et d'autres documents, l'institut organise différents **événements** chaque année, tant de nature universitaire que non-universitaire.

Les conférences et ateliers amènent des chercheurs de partout dans le monde à fréquenter HEC Montréal et l'institut, tandis que les événements d'intérêt pour les décideurs ou l'industrie permettent de partager les résultats des recherches et de les rendre concrets.

## COLLABORATEURS

L'IRE possède un réseau de collaborateurs de recherche à travers le monde, qui lui permet de prendre part conjointement à des travaux de recherche et à des initiatives de diffusion. Ce réseau permet également d'attirer, pour l'embauche ou des séjours de recherche, des chercheurs travaillant sur des thèmes pertinents pour l'institut – tant parmi les chercheurs établis que parmi les chercheurs prometteurs en début de carrière.

- Center for the Economic Analysis of Risk (CEAR), Georgia State University, Atlanta, GA, USA
- Center for the Study of Aging (RAND), Santa Monica, CA, USA
- FP Canada, Toronto, Canada
- Global Financial Literacy Excellence Center (GFLEC), George Washington University School of Business, Washington, DC, USA
- Global Risk Institute (GRI), Toronto, Canada
- Gouvernement du Canada (GC), Ottawa, Canada
- Institut du Risque et de l'Assurance du Mans (IRA), Le Mans Université, France
- Institute of Labor Economics (IZA), Bonn, Allemagne
- Michigan Retirement and Disability Research Center (MRDRC), University of Michigan, Ann Arbor, MI, USA
- National Bureau of Economic Research (NBER), Cambridge, MA, USA
- Network for Studies on Pensions, Aging and Retirement (NETSPAR), Tilburg, Pays-Bas
- Pension Research Center (PeRCent), Copenhagen Business School, Copenhagen, Danemark
- Pension Research Council (PRC), Wharton School of Business, University of Pennsylvania, Philadelphie, PA, USA
- USC Dornsife Center for Economic and Social Research (CESR), University of Southern California, Los Angeles, CA, USA



## PARTENAIRE FONDATEUR



POWER CORPORATION  
DU CANADA

L'Institut sur la retraite et l'épargne a été lancé en 2017 grâce à un don majeur de Power Corporation du Canada.

## AUTRES PARTENAIRES

- **Emploi et Développement social Canada**
- **Mouvement Desjardins (Laboratoire en éducation financière)**
- **Ministère des Finances du Québec (Chaire de recherche Jacques-Parizeau en politiques économiques)**

## ÉQUIPE ET GOUVERNANCE

Peuvent être membres de l'institut les professeurs de HEC Montréal travaillant sur des thèmes pertinents et, d'office, ceux réalisant ou diffusant leurs travaux avec l'appui de l'institut. Des chercheurs associés et des étudiants de cycles supérieurs se joignent à l'équipe au fil du temps, ainsi que du personnel de recherche et des fellows externes œuvrant dans plusieurs domaines.

### Équipe au 30 avril 2023

- **Pierre-Carl Michaud**, directeur scientifique, professeur titulaire au Département d'économie appliquée et titulaire de la Chaire de recherche Jacques-Parizeau en politiques économiques
- **Philippe d'Astous**, membre, professeur agrégé au Département de finance, directeur du Laboratoire en éducation financière et titulaire du Professorship de recherche Desjardins en finances personnelles
- **Benoit Dostie**, membre, professeur titulaire au Département d'économie appliquée et titulaire de la Chaire Power Corporation du Canada en dynamique des relations de travail, rémunération et avantages sociaux
- **Irina Gemmo**, membre et professeure adjointe au Département de finance
- **Franca Glenzer**, membre et professeure adjointe au Département de finance
- **Iwan Meier**, membre et professeur titulaire au Département de finance
- **Pascal St-Amour**, membre, professeur affilié à HEC Montréal et professeur ordinaire à HEC Lausanne
- **Bernard Morency**, professeur associé à l'Institut sur la retraite et l'épargne
- **Henri-Paul Rousseau**, professeur associé à l'Institut sur la retraite et l'épargne
- **Bertrand Achou**, fellow et professeur adjoint à l'Université de Groningue
- **Raquel Fonseca**, fellow et professeure titulaire à l'Université du Québec à Montréal
- **Minjoon Lee**, fellow et professeur agrégé à l'Université Carleton
- **Derek Messacar**, fellow, analyste à Statistique Canada et professeur agrégé à l'Université Memorial
- **Tammy Schirle**, fellow et professeure titulaire à l'Université Wilfrid Laurier
- **Stefan Staubli**, fellow et professeur agrégé à l'Université de Calgary
- **David Boisclair**, directeur exécutif
- **Lee Boyle**, adjoint administratif à la direction
- **Colin Busby**, directeur des politiques et du développement
- **Émilie J. Talbot**, chargée des communications
- **Yann Décarie**, attaché de recherche

- **Julien Navaux**, attaché de recherche
- **Tessa LoRiggio**, attachée de recherche
- **Todd Morris**, chercheur associé
- **Cristina Cardenas**, attachée de recherche, Laboratoire en éducation financière
- **Jean Mary Samuel**, attachée de recherche, Laboratoire en éducation financière
- **Nicholas-James Clavet**, attaché de recherche, Chaire de recherche Jacques-Parizeau en politiques économiques
- **François Laliberté-Auger**, attaché de recherche, Chaire de recherche Jacques-Parizeau en politiques économiques

### Directeur scientifique

Professeur titulaire au Département d'économie appliquée de HEC Montréal, **Pierre-Carl Michaud** est également Research Associate du programme de vieillissement au National Bureau of Economic Research (NBER). En plus d'avoir été membre de la Commission d'examen de la fiscalité québécoise, le professeur Michaud est un spécialiste reconnu des questions de retraite et d'épargne et bénéficie d'un vaste réseau international permettant de favoriser le recrutement de chercheurs ainsi que le maillage avec différents partenaires. Il détient un doctorat en économie de l'Université de Tilburg aux Pays-Bas.

### Comité consultatif

Le comité consultatif a pour rôle de conseiller la direction de l'institut sur le développement et la mise en œuvre des activités, notamment en termes de pertinence pour HEC Montréal, pour le milieu de la recherche et pour les sociétés canadienne et québécoise. Il assiste également la direction dans l'établissement des orientations de l'institut et de liens avec les milieux de pratique et de la recherche, tant nationaux qu'internationaux. En plus de la direction de l'institut, le comité est composé des personnes suivantes : la directrice de la recherche et du transfert de HEC Montréal (**Caroline Aubé**); un représentant du partenaire fondateur (**Pierre Piché**); un expert de la communauté financière québécoise (**Bernard Morency**, HEC Montréal); et un chercheur universitaire hors-Québec (**Michael Hurd**, RAND Center for the Study of Aging, RAND Corporation).

### INSTITUT SUR LA RETRAITE ET L'ÉPARGNE

HEC Montréal  
3000, ch. de la Côte-Sainte-Catherine  
Montréal (Québec) H3T 2A7  
CANADA

Téléphone : +1 514 340-6456  
ire.hec.ca

