

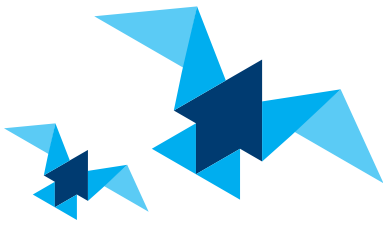
**POUR MIEUX
COMPRENDRE
LA RETRAITE
ET L'ÉPARGNE**

RAISON D'ÊTRE

Dans un contexte d'évolution technologique et de mutations du monde du travail et de celui de la retraite, l'offre de produits financiers pour l'épargne et la gestion du risque a connu un essor important depuis 40 ans. Or, on a montré que les épargnants ont des connaissances financières limitées et que les perceptions ainsi que les facteurs psychologiques sont déterminants pour la prise de décision.

Comment faire la bonne adéquation entre les consommateurs-épargnants, le rôle joué par le secteur financier, l'encadrement réglementaire et la politique publique en matière de retraite et d'épargne ? C'est sur ces questions, peu étudiées dans le milieu universitaire québécois, que se penche l'Institut sur la retraite et l'épargne (IRE) créé par HEC Montréal.

ire.hec.ca



MISSION ET OBJECTIFS

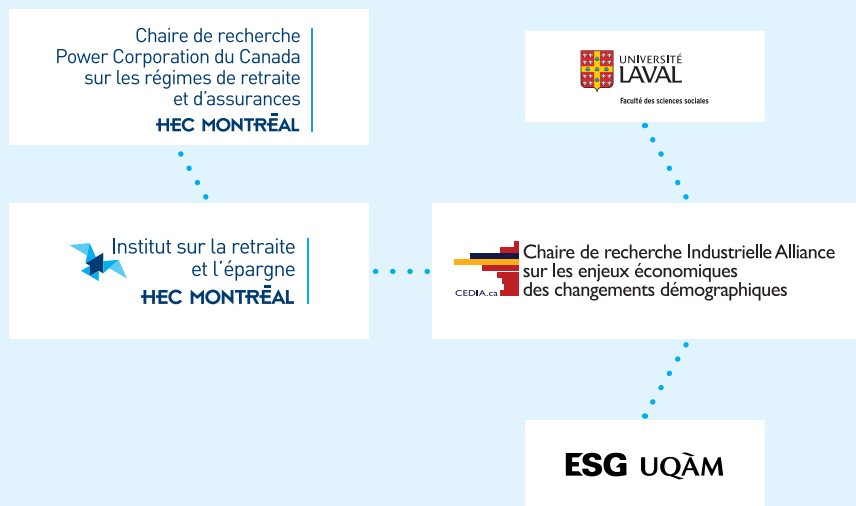
L'Institut sur la retraite et l'épargne veut promouvoir à HEC Montréal la recherche de pointe visant à mieux comprendre les enjeux liés à la retraite, à l'épargne et à l'assurance. Pour ce faire, l'institut cherche spécifiquement à :

- Favoriser la mise en place d'une masse critique de chercheurs sur l'épargne et la retraite, dans plusieurs disciplines et domaines représentés à HEC Montréal;
- Soutenir le recrutement à HEC Montréal de professeurs-chercheurs de calibre mondial;
- Assurer l'organisation d'événements thématiques de niveau international;
- Appuyer la diffusion et le transfert des résultats de la recherche sur les thèmes de la retraite et de l'épargne.

L'EXPERTISE

Au cœur de la mission de l'institut se trouve la capacité à attirer des chercheurs travaillant sur des thèmes d'intérêt. À ce titre, l'IRE peut **soutenir l'embauche de professeurs** et **participer à des regroupements de recherche** (telles des chaires) au sein de HEC Montréal – toujours dans le but d'attirer et de retenir des chercheurs de haut niveau.

L'institut soutient déjà les travaux de deux chaires s'intéressant à des enjeux spécifiques : Chaire de recherche Power Corporation du Canada sur les régimes de retraite et d'assurances; et la Chaire de recherche Industrielle Alliance sur les enjeux économiques des changements démographiques, une chaire regroupant trois universités dont HEC Montréal. Ces chaires servent de moteur pour les travaux de l'IRE; l'objectif à long terme consiste à créer un véritable réseau de recherche centré sur l'institut et structuré par celui-ci.



L'Institut sur la retraite et l'épargne se positionne au centre d'un réseau de recherche thématique

L'institut porte une attention particulière à la relève en recherche. Grâce à la **Bourse Henri-Paul-Rousseau**, un soutien financier offert à des doctorants de HEC Montréal ayant un dossier exceptionnel incite les meilleurs chercheurs en devenir à s'intéresser à la retraite et à l'épargne.

L'accueil de chercheurs doctoraux et postdoctoraux prometteurs pour des séjours de recherche favorise les échanges et le recrutement éventuel de jeunes chercheurs. Un **programme de chercheurs visiteurs** est d'ailleurs en place à cette fin, et afin de favoriser la venue à l'École de chercheurs de calibre mondial. Expérimentés ou non, les chercheurs effectuent des séjours d'une durée d'une à six semaines. Ces séjours sont l'occasion de présenter des travaux en cours, de poursuivre des collaborations existantes ou d'en démarrer de nouvelles et d'intéresser la communauté HEC Montréal aux questions de retraite et d'épargne.

LES PROJETS

Un **incubateur de projets** fournit des fonds de démarrage pour des projets de recherche à HEC Montréal qui mèneront à des publications scientifiques, à l'organisation d'événements ou à l'obtention de subventions. Les fonds peuvent être utilisés à la discrétion des chercheurs.

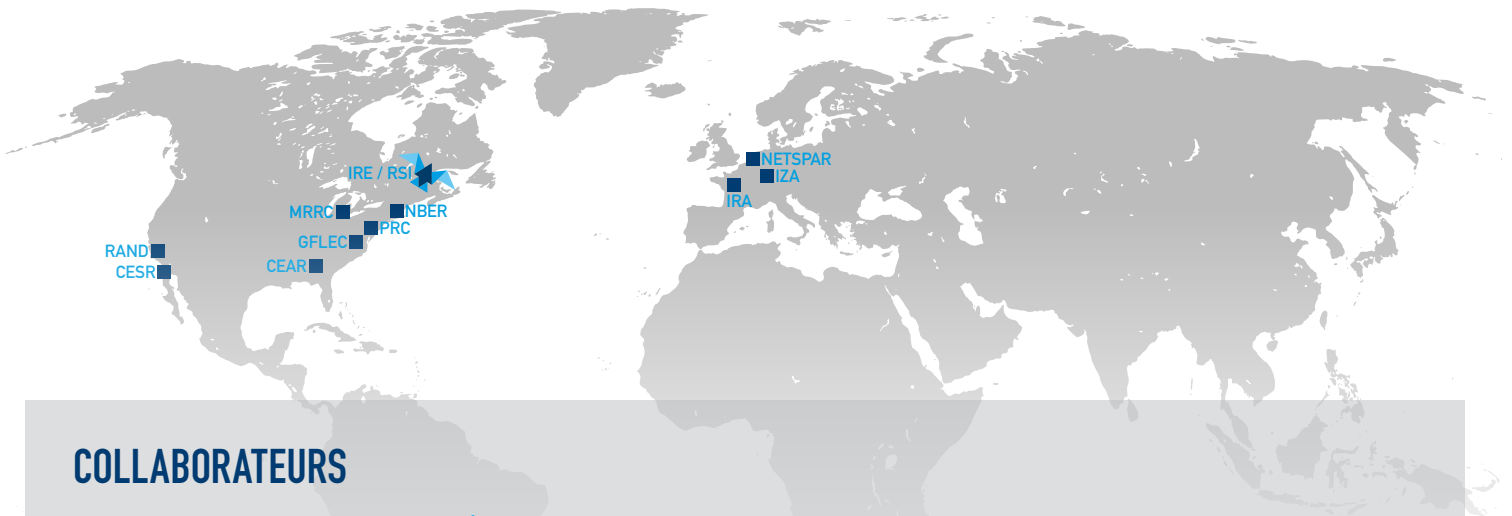
En partenariat avec des fournisseurs de services financiers, l'institut exploitera des **mégadonnées détaillées** portant sur les épargnants, qui permettront de réaliser des analyses inédites des comportements et des structures de marché. Cet accès à des données individuelles sur l'épargne et la retraite sera offert aux chercheurs de l'institut et aux chercheurs visiteurs et deviendra une signature de l'institut.

L'institut mène chaque année des **enquêtes originales** sur des sujets touchant l'épargne, la retraite et les risques. L'utilisation d'un panel Web fiable et reconnu (*Asking Canadians*) permet de réaliser des enquêtes d'un niveau de complexité supérieur et de mesurer de façon concomitante plusieurs dimensions d'intérêt dans les domaines économique et financier, dont les perceptions, les préférences et le niveau de littératie financière. Ces enquêtes sont mises à la disposition des chercheurs de l'institut qui souhaiteraient les voir couvrir des dimensions particulières, et elles permettent de susciter l'intérêt de chercheurs de haut niveau. Elles constituent l'autre signature de l'institut.

LA DIFFUSION

En plus de diffuser des résultats de recherche préliminaires par le biais de **cahiers de recherche**, l'institut organise différents **événements** chaque année, tant de nature universitaire que non-universitaire.

Les conférences et ateliers amènent des chercheurs de partout dans le monde à fréquenter HEC Montréal et l'institut, tandis que les événements d'intérêt pour les décideurs ou l'industrie permettent de partager les résultats des recherches et de les rendre concrets.



COLLABORATEURS

L'IRE possède un important réseau de collaborateurs de recherche à travers le monde, qui lui permet de prendre part conjointement à des travaux de recherche et à des initiatives de diffusion. Ce réseau permet également d'attirer, pour l'embauche ou des séjours de recherche, des chercheurs travaillant sur des thèmes pertinents pour l'institut – tant parmi les chercheurs établis que parmi les chercheurs prometteurs en début de carrière.

- Center for the Economic Analysis of Risk (CEAR), Georgia State University, Atlanta, GA, USA
- Center for the Study of Aging (RAND), Santa Monica, CA, USA
- Global Financial Literacy Excellence Center (GFLEC), George Washington University School of Business, Washington, DC, USA
- Institut du Risque et de l'Assurance du Mans (IRA), Le Mans Université, France
- Institute of Labor Economics (IZA), Bonn, Allemagne
- Michigan Retirement Research Center (MRRC), University of Michigan, Ann Arbor, MI, USA
- National Bureau of Economic Research (NBER), Cambridge, MA, USA
- Network for Studies on Pensions, Aging and Retirement (NETSPAR), Tilburg, Pays-Bas
- Pension Research Council (PRC), Wharton School of Business, University of Pennsylvania, Philadelphie, PA, USA
- USC Dornsife Center for Economic and Social Research (CESR), University of Southern California, Los Angeles, CA, USA

PARTENAIRE

L'Institut sur la retraite et l'épargne de HEC Montréal a débuté ses activités en 2017, grâce à un don majeur de Power Corporation du Canada à la campagne Campus Montréal. Power Corporation du Canada est une société internationale de gestion et de portefeuille de premier plan fondée en 1925 et détenant des participations dans plusieurs sociétés de services financiers par l'entremise de sa filiale Corporation Financière Power. De nombreux autres partenaires seront invités à soutenir les activités de recherche de pointe et de diffusion de l'institut et à y prendre part.



POWER CORPORATION
DU CANADA

HEC MONTRÉAL

ÉQUIPE ET GOUVERNANCE

Peuvent être membres de l'institut les professeurs de HEC Montréal travaillant sur des thèmes pertinents et, d'office, ceux réalisant ou diffusant leurs travaux avec l'appui de l'institut. Des chercheurs associés et des étudiants de cycles supérieurs se joindront à l'équipe au fil du temps, tout comme d'autres fellows externes et professeurs de HEC Montréal œuvrant dans plusieurs domaines.

Équipe 2018

- **Pierre-Carl Michaud**, directeur, professeur titulaire au Département d'économie appliquée et titulaire de la Chaire de recherche Industrielle Alliance sur les enjeux économiques des changements démographiques
- **Martin Boyer**, membre, professeur titulaire au Département de finance et titulaire de la Chaire de recherche Power Corporation du Canada sur les régimes de retraite et d'assurances
- **Philippe d'Astous**, membre et professeur adjoint au Département de finance
- **Bernard Morency**, professeur associé à l'Institut sur la retraite et l'épargne
- **Pascal St-Amour**, professeur affilié à HEC Montréal et professeur ordinaire à HEC Lausanne
- **Tatyana Koreshkova**, fellow et professeure agrégée à l'Université Concordia
- **Derek Messacar**, fellow, analyste à Statistique Canada et professeur associé à l'Université Memorial
- **David Boisclair**, directeur exécutif
- **Lee Boyle**, secrétaire de direction
- **Annabelle Lamy**, Attachée de recherche
- **Pierre-Yves Gianni**, Attaché de recherche

Directeur

Professeur titulaire au Département d'économie appliquée de HEC Montréal, **Pierre-Carl Michaud** est également Research Associate du programme de vieillissement au National Bureau of Economic Research (NBER). En plus d'avoir été membre de la Commission d'examen de la fiscalité québécoise, le professeur Michaud est un spécialiste reconnu des questions de retraite et d'épargne et bénéficie d'un vaste réseau international permettant de favoriser le recrutement de chercheurs ainsi que le maillage avec différents partenaires. Il détient un doctorat en économie de l'Université de Tilburg aux Pays-Bas.

Comité consultatif

Le comité consultatif a pour rôle de conseiller le directeur de l'institut sur le développement et la mise en œuvre des activités, notamment en termes de pertinence pour HEC Montréal, pour le milieu de la recherche et pour les sociétés canadienne et québécoise. Il assiste également le directeur et le directeur exécutif dans l'établissement des orientations de l'institut et de liens avec les milieux de pratique et de la recherche, tant nationaux qu'internationaux. En plus du directeur de l'institut, le comité est composé des personnes suivantes : le directeur de la recherche et du transfert de HEC Montréal (**Robert Gagné**); un représentant du partenaire (**Pierre Piché**, Power Corporation du Canada); un expert de la communauté financière québécoise (**Bernard Morency**, HEC Montréal); un chercheur universitaire hors-Québec (**Olivia S. Mitchell**, Wharton School of Business, University of Pennsylvania).